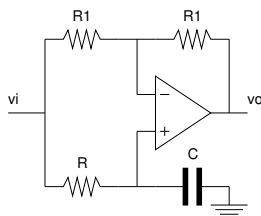
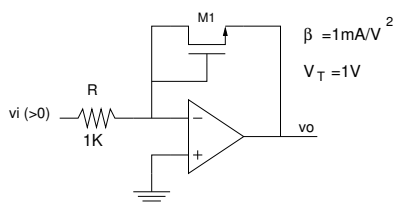


# Analógica. Problemas A. Operacional (3)

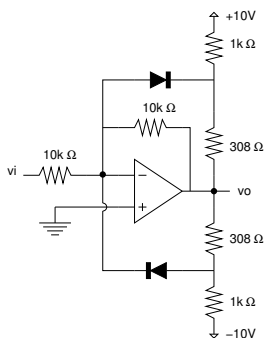
1 - ¿Que tipo de respuesta en frecuencia tiene el circuito de la figura?



2 - Encontrar el valor de la salida,  $v_o$ , como función de la tensión de entrada,  $v_i$ , en el siguiente circuito:



3 - Encontrar la función de transferencia  $v_o/v_i$  del circuito de la figura. En los diodos suponer una caída de tensión en directa de 0.7 voltios.



4 - El circuito de la figura se denomina comparador de ventana o detector de límite doble. Encontrar su característica de transferencia. Suponer  $V_D = 0,7$  voltios en los diodos en directa.

